

**POUR
COMMUNIQUER,
IL FAUT VOIR
PLUS LOIN QUE
DEMAIN !**



CAHIER de **STYLE** 2024

6 TENDANCES
stylistiques

6 TENDANCES
colorielles

Quand
le Denim
devient une
couleur

CAHIER de STYLE 2024

ÉDITO

Projetons-nous dans les 12 prochains mois.

Ce cahier de style est conçu pour vous qui communiquez, créez, concevez, ou tout simplement qui êtes curieux ou curieuse de savoir ce que le grand public va aimer et consommer dans l'année qui arrive.

Il est dit que l'on aime ce que l'on voit souvent. Nous pourrions retoquer cette phrase, cependant, les créateurs de tendances en ont fait un adage. A force d'entendre une musique, de voir une couleur, de rencontrer des formes spécifiques, on se retrouve à les aimer voire à se les approprier.

Avec ces 12 décryptages, 6 coloriels et 6 stylistiques, nous allons vous permettre d'adapter votre communication, vos coloris, votre décoration et même votre discours à ce que votre clientèle, votre public ou encore votre cible vont être amenés à aimer.

Il est vrai que nous cherchons beaucoup au sein du monde de la mode car c'est là que la diversité est la plus massive et nous permet d'en tirer les tendances. Mais notre analyse est aussi issue de l'architecture, du design, de l'automobile et de toute forme de création.

*Bonne lecture, bonne découverte au cœur
des tendances qui feront l'année à venir !*

Études #01

6 inspirations COLORIELLES



@Pierre Cardin

**RED HOT
CHILI PEPPER**



@Giorgio Armani

**GOTH
METAL**



@Schiaparelli

**FUTURE
DUSK**



@Thom Brown

**BASIC
NOSTALGIC**



@Julien Fournié

**OLIVE
OIL**



@Dion Lee

**JEAN
TONIC**

RED HOT CHILI PEPPER



Le décryptage :

Symbole de durabilité grâce à son caractère renouvelable et universel, le rouge se décompose et se manifeste au travers des motifs flous et rayonnants qui rappellent l'éclat éblouissant de l'énergie solaire.

Les tissus et les textures viennent s'épicier au contact de ce rouge. S'il n'est pas nouveau, il est massif et entier. Il a été utilisé par touches pour s'afficher et donner toute sa puissance à la création.

Les mots clés :

Épicé, brulant, vésuvien, entier.

Palettes complémentaires :

On ne le mariera pas avec des couleurs vives. On ne cherchera pas le contraste mais l'harmonie et la fusion.

Exploitation :

On utilisera ce rouge pour montrer la puissance, la conviction tout en installant un sentiment de longévité et de chaleur de repli.

#65483D

#9E8279

#FDBF6E

#BC2041

#564C55



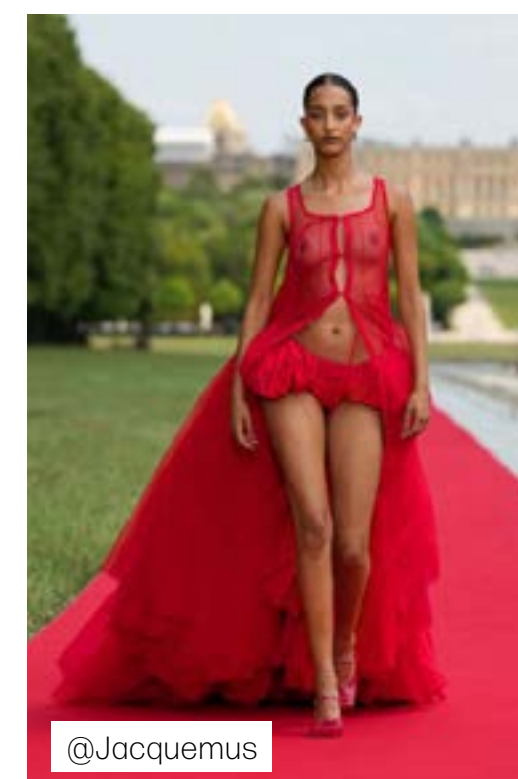
@Balmain



@Comme des Garçons



@Isabelle Marant



@Jacquemus



@Imane Ayissi



@Giorgio Armani



@Balenciaga



@Valentino

GOTH METAL



Le décryptage :

Les étoffes se réinventent de manière brillante. Des tissus soigneusement entrelacés de lamés aux robes rehaussées d'éclats dorés, en passant par les tweeds ornés de bijoux et les brocarts luxueux.

Le retour du gothique dénoircit de ses codes.

Ils brillent, parfois de manière discrète et parfois avec une éclatante audace, pour illuminer le quotidien.

Des lueurs changeantes et envoûtantes qui ondulent sur des étoffes métallisées et des dorures somptueuses.

La richesse de la couleur métallisée, comme un pied de nez à la morosité.

Les mots clés :

Or, lustré, riche, trésor, ancestral.

Palettes complémentaires :

Le contraste est recherché avec des couleurs qui rappellent la nature, le vert des feuilles, le bleu profond.

Exploitation :

Une dorure à chaud, c'est une montée en gamme immédiate, elle pourra être soutenue par un vernis sélectif bleu profond au contour d'un logo, par exemple.

#3D853D

#F3D408

#C9D5FD

#5061C5

#271B80



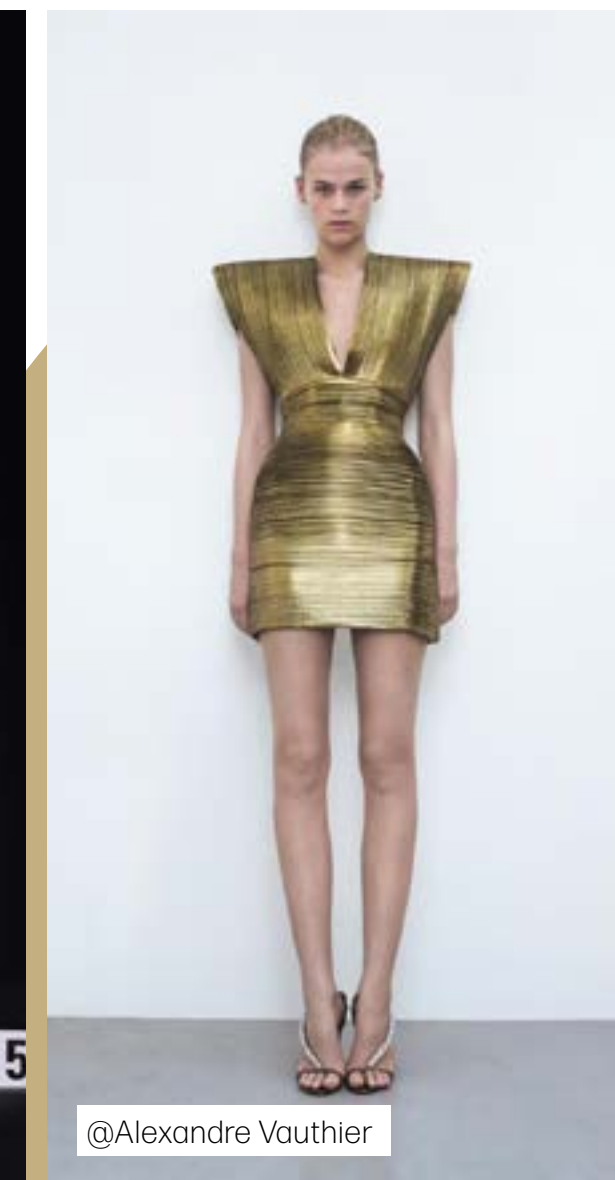
Design coréen@Hyundai



@Sara Chraibi



@Balenciaga



@Alexandre Vauthier



@Alexis Mabilie



@Vivienne Weswood



@Alexandre Vauthier

FUTURE DUSK



Le décryptage :

La fronde est en marche entre le bleu atoll et le bleu cobalt. Un bleu si franc et profond qu'il est revisité sous toutes ses formes. Brodé, tissé, mailleté.

Il s'en dégage une force indétrônable. Ne dit-on pas que le bleu est la couleur des rois ... de France.

Cette rivalité chromatique évoque l'incroyable polyvalence de cette teinte captivante, tout en prouvant qu'elle est destinée à dominer la scène.

Le bleu est la couleur des voitures de sport, racées comme Alpine qui revient au devant de la scène. Quand elle est aussi la couleur de l'océan, de son calme avant la tempête.

Les mots clés :

Vélocité, océan, calme, cocon.

Palettes complémentaires :

Les bleus se jouent ensemble. Il ne vont pas chercher leur complémentarité auprès des autres couleurs.

Exploitation :

Une couleur de fond à toute présentation pour soutenir son contenu. Ces bleus pour le textile, appliqués sur de grandes surfaces vont rassurer.

#7990A3

#C1DFF9

#748CDB

#163B88

#192D45



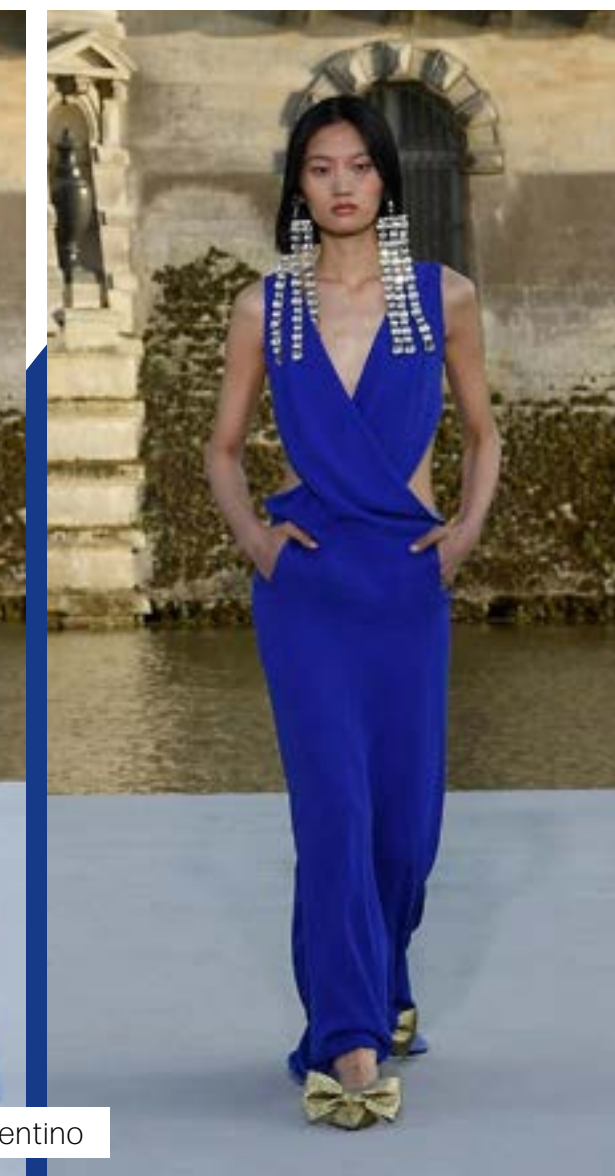
@Alpine



@Balmain



@Valentino



@Mame Kurogouchi



@Imane Ayissi



@Isabel Marant

BASIC NOSTALGIC



Le décryptage :

Les couleurs neutres sont depuis toujours des piliers de l'élégance. On les nomme intemporelles. Pour cette saison, elles sont au sommet. Le gris, le beige et le pourpre, incarnent la sobriété et la sophistication. Leur singularité apporte une touche d'audace quand elles sont exploitées en couleur unique.

Le gris, avec sa palette infinie de nuances, évoque la subtilité et l'équilibre.

Le beige, synonyme de douceur et d'élégance discrète, est une toile parfaite qui pourrait être une matière à lui-même.

Du sable au camel, les couleurs de la terre vont colorer des tissus fluides et des coupes épurées

Le pourpre, quant à lui, incarne l'élégance intemporelle et le mystère. Il ne sera pas traité comme les années précédentes en gothique, mais avec sobriété et quelques détails métalliques sur des silhouettes audacieuses.

Ces basiques engendrent un minimalisme qui n'aura jamais été aussi séduisant.

Les mots clés :

Délicat, esthétique, on the moon, fleur de peau.

Palettes complémentaires :

Ces couleurs proches du naturel vont être mariées à des couleurs douces comme lumineuses mais loin d'être crillardes.

Exploitation :

Une tendance colorielle parfaite pour qui travaille d'ordinaire les couleurs vives. Elles vont trancher pour sublimer ces dernières et apporter une gamme plus posée. Le basic nostalgic a la force des vêtements et objets intemporels que l'on aime conserver ou racheter.

#E88846

#FDCF73

#DED9D4

#9B878B

#6B434C



@Fendi



@Zuhair Murad



@Balenciaga



@Valentino



@Chanel



@Uma Wang

OLIVE OIL



Le décryptage :

Une palette de nuances enchantées qui célèbrent la nature de toutes les manières. Du vert olive à la teinte apaisante du vert d'eau en passant par le riche et profond vert ocre, cette tendance se pare de ces variations vibrantes pour une nouvelle ère de créativité.

Telle une brise estivale, ces verts évoquent les riches tons de la nature en transition. Des paysages côtiers et des rizières pleines de tranquillité.

Le vert olive, avec sa touche militaire subtile, se révèle être une couleur polyvalente qui apporte une dose de caractère à n'importe quelle tenue. Que ce soit sur un textile, du métal, ou encore une alchimie de composants, le vert olive se démarque avec une élégance décontractée.

Un état d'esprit, une harmonie avec la nature et une affirmation d'une diversité personnalisée.

Les mots clés :

Profond, chaleureux, apaisant, captivant, diversité, aromatique.

Palettes complémentaires :

On accommodera ces verts avec des couleurs ensoleillées jusqu'au violet, couleurs Pantone des années précédentes qui ne dominent plus mais s'intègrent parfaitement pour poursuivre leur chemin dans le cœur de tous.

Exploitation :

À ne pas utiliser en mode Camo, tendance passée. On constate que les couleurs sont dorénavant utilisées unies et sur de grandes surfaces. Cette couleur est parfaite pour un mur entier au sein de l'entreprise ou pour le mobilier.

Concernant la communication visuelle, on ira l'utiliser pour des fonds de couverture, des matières sur lesquelles imprimer logos et slogans.

#6E5C78

#F2CE04

#E8B601

#D18B04

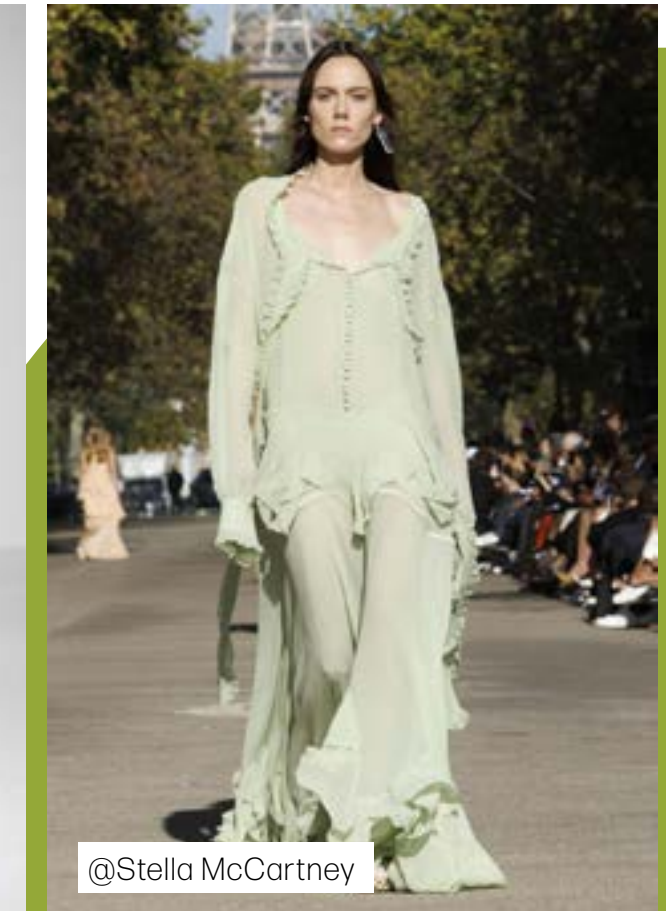
#95A937



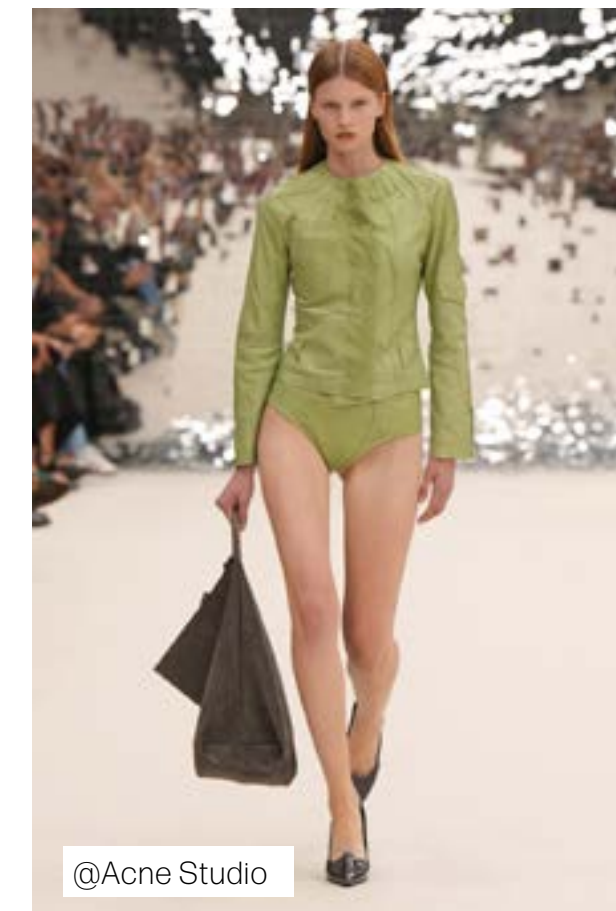
@ Christian Wijnants



@Atlein



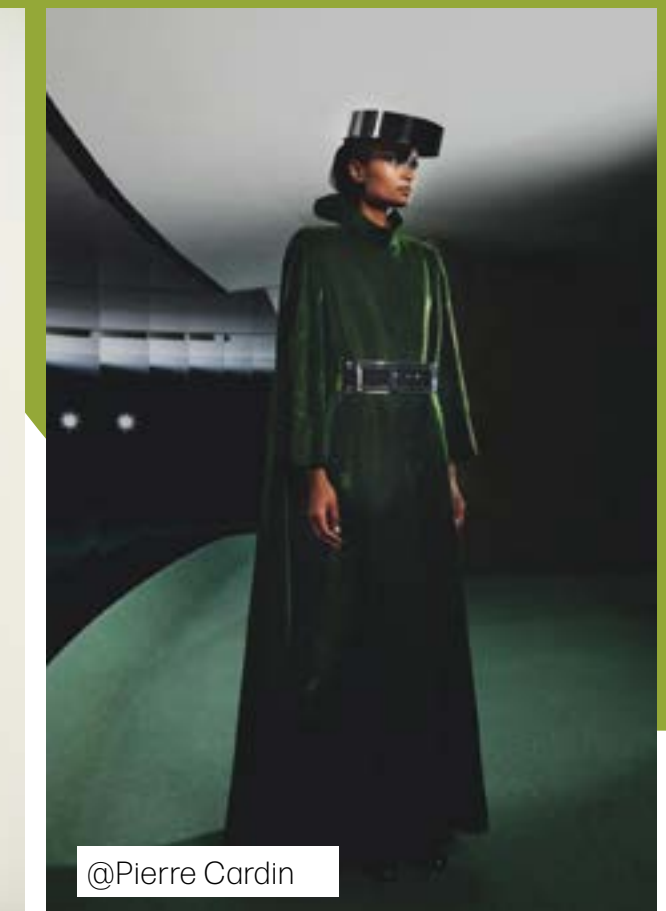
@Stella McCartney



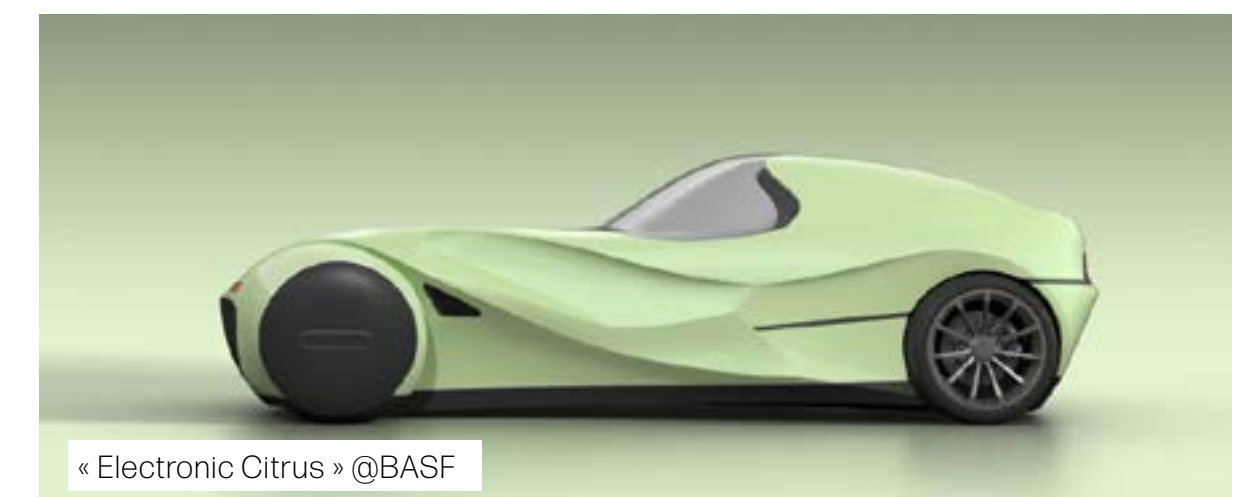
@Acne Studio



@Margaret Howell



@Pierre Cardin



« Electronic Citrus » @BASF

JEAN TONIC



Le décryptage : Quand la matière devient une couleur.

Plus qu'une icône, le denim est un symbole universel qui incarne la polyvalence, la durabilité et le charme authentique tout en évoluant constamment pour rester à la pointe de la mode.

Cette toile créée à Nîmes et partie aux USA pour revenir auréolée d'un marketing américain, n'en reste pas moins à l'origine une matière pour les vêtements de travail.

Cet usage est ancré dans la mémoire collective pour lui donner, non plus, une image de matière, mais une identité globale. Le jean est aussi une couleur.

En pantalon, c'est la pièce obligatoire de tout dressing. En matière, c'est l'élément mode qui représente le message de cette année, allier technologie et tradition. Une simplicité décontractée et une innovation sophistiquée.

Si en architecture, le béton tente de copier le denim en devenant au-delà d'une matière, une couleur, il est loin de la mondialisation du phénomène que nous apporte cette toile bleue.

Les mots clés :

Travail, icône, indigo, authenticité, source.

Palettes complémentaires :

Existe-t-il une couleur qui ne se marierait pas avec le denim ? Nous aimons le marier avec des couleurs vives parce qu'il est aussi synonyme de liberté.

Exploitation :

Une couleur de fond à toute présentation pour soutenir son contenu. Ces bleus pour le textile vont confirmer les racines de la création et appliqués sur de grandes surfaces vont rassurer.

#002357

#024D8C

#FFD802

#F3F7FA

#F78A8F



@Di Petsa



@Didu



@Isabel Marant



@Christian Wijnants



@Valentino



@Mame Kurougouchi



@Stella McCartney

Étude #02
6 inspirations STYLISTIQUES



@Sara Chraibi

CAPE
TOWN



@Victoria Beckham

LIGHT
WAVES



@Juana Martin

ACCENTUATE
POWER



@Iris Van Herpen

FLORE
INTENSIVE



@Comme des Garçons

HEAD
HIDE



@Alexis Mabille

TRANSPARENCY
LEGACY

CAPE TOWN



Le décryptage :

La tendance de l'effet cape s'empare de l'empire héroïque jusqu'à se métamorphoser en une pièce polyvalente et emblématique.

Symbole d'élégance, de puissance et parfois de commandement, elle se décline en différentes variations.

Elle se porte séparément ou intégrée au vêtement. Elle montre surtout l'emprise des séries, à succès, médiévales, fantastiques ou de super-héros.

Elle amène celle ou celui qui la porte à prendre cette stature de héros dans la vie de tous les jours.

Les mots clés :

Pouvoir, fluidité, héroïne, mystère.

Exploitation :

La cape en tant que telle ne se retrouvera, peut-être pas dans vos créations, votre communication mais son inspiration sera présente par ce qu'elle inspire. Vous donnerez à vos collaborateurs, clients, usagers le sentiment de puissance d'être les héros du jour.



@ROKH



@Ujoh



@Valentino



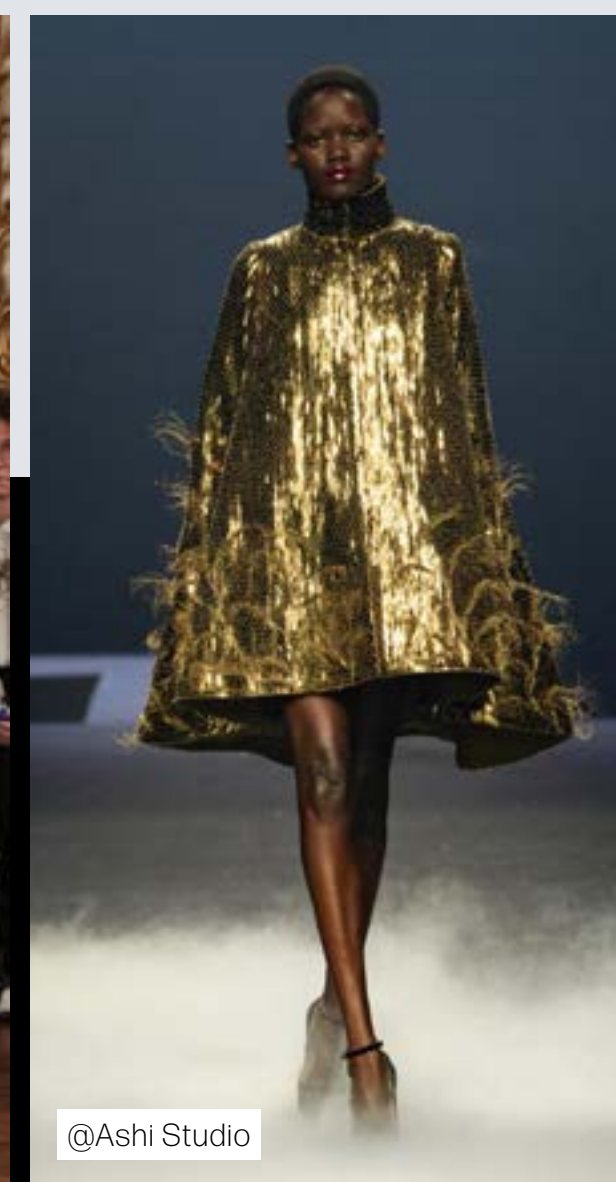
@Netflix



@Fendi



@Imane Ayissi



@Ashi Studio

LIGHT WAVES



Le décryptage :

Les mouvements et textures de la nature, oscillant entre fluidité et minéralité, se transforment en motifs organiques. Les motifs abstraits rappellent les couches géologiques ou le mouvement des vagues.

Comme pour le décryptage coloriel, on retrouve l'océan, non pas par ses couleurs mais par ses mouvements. Ces lignes successives que l'on voit quasi parallèles lorsque la houle fait se lever les vagues.

L'effet sur le corps est à l'accompagnement du mouvement. Au même titre que sur des surfaces plus strictes, ces vagues sont là pour assouplir.

Les mots clés :

Océan, nervure, fluidité.

Exploitation :

On retrouvera ces vagues sur les packagings, les arrière-plans d'affiche, la texture des objets. On privilégiera les matières qui vont permettre d'apporter ce ressenti de vagues successives. Pour la décoration, on utilisera des papiers peints avec de la matière, des peintures épaisses non lisses.



@ROKH



@ROKH



@Etsy



« Electronic Citrus » @BASF

@Victoria Beckham

ACCENTUATE POWER



Le décryptage :

Telle une rétrospective des années 80, cette tendance à l'exagération ne se limite pas aux épaules. Bien que ces dernières soient au centre de la démesure, on ira chercher de l'excessif pour magnifier tantôt une allure, tantôt un élément, tantôt un message. Une exagération élégante qui exprime également l'envie d'émancipation et d'assurance personnelle.

L'excès permet de travailler les matières et de montrer un savoir-faire. Le très visible pour montrer l'infini précision du détail.

Les mots clés :

Démesure, émancipation, confiance en soi, précision.

Exploitation :

Le XXL a jalonné les décennies sans jamais disparaître. Les années passées, on l'a vu pour les accessoires et les détails. Là, on le voit pour la silhouette, le tout. C'est une tendance que l'on peut s'approprier graphiquement avec de très gros logos, ou encore des supports de communication sur-agrandis.



@Carven



@Stella McCartney



@Giambattista Valli



@Givenchy



@Alexis Mabille



@Victor & Rolf



@Stella McCartney



@Balenciaga

FLORE INTENSIVE



Le décryptage :

Un mimétisme de la nature qui va permettre de créer une relation plus proche avec ce qu'elle crée au quotidien.

Les créations artistiques trouvent leur inspiration dans les paysages sauvages, apportant une nouvelle perspective de la flore. Une approche qui tend vers une forme d'abstraction. Une technique artistique délicate qui, sous couvert de reproduire la nature, fait appel aux dernières technologies.

Les éléments visuels sont au cœur de cette tendance pour prendre le pas sur le support lui-même. On camoufle avec la création comme le fait la nature lorsqu'elle reprend ses droits.

Les mots clés :

Biophilie, nature sauvage, grandiose.

Exploitation :

S'il est difficile de créer cette floraison surdimensionnée, il est plus accessible d'utiliser cette idée pour décorer un support au point de le masquer. Couvrir un objet ou un vêtement classique d'une végétation qui reprend ses droits, c'est la tendance Flore Intensive.



@Balmain



@Gaurav Gupta



@Rahul Mishra



Dune Holo / CyrylZ ©Elodie Dupuis



@Jardin botanique de Singapour



Tables Drop @De Castelli

HEAD HIDE



Le décryptage :

Quand les podiums rencontrent la rue avec une force inattendue. L'art d'emmitoufler avec style.

Cette tendance est spécialement et uniquement issue de la mode et de ses créations puisqu'elle a pour principe de recouvrir la tête. Loin du couvre-chef, la tête, le visage sont totalement intégrés au vêtement.

Une tendance qui permet de monter plus haut la créativité puisqu'elle va allonger les silhouettes bien au-dessus du crâne. Ou encore d'épaissir la stature car partant de plus haut, elle va pouvoir s'évaser plus loin.

La tête et le corps ne font plus qu'un comme pour paraphraser ce que chacun recherche. Une vie globalisée où le bien-être est le fil conducteur de sa journée. Une non différenciation du sens personnel recherché qui découle souvent vers la volonté de créer un cocon, un univers.

Les mots clés :

Emmitouflé, camouflage, bien-être retrouvé, cocon.

Exploitation :

On va pouvoir retrouver cette tendance dans le mobilier des salles d'attentes, des salles de réunion avec des fauteuils haut qui enserrent le corps. Des canapés aux matières duveteuses. C'est aussi un esprit que l'on va partager au quotidien dans son management pour montrer l'importance du cocon, de l'envie de se sentir entouré.



@Valentino



@Juana Martin



@Weinsanto



@Schiaparelli



@Thom Brown

TRANSPARENCY LEGACY



Le décryptage :

La transparence comme une ode à la vérité, à la pureté des actions. C'est aussi la délicatesse des tissus sublimés par le corps lui-même. C'est une mise en opposition au besoin de se cacher, de se protéger pour crier sa volonté de vivre.

La transparence est un terme souvent galvaudé, cette tendance souhaite le réhabiliter et le magnifier comme une vertu.

C'est aussi l'art de la suggestion avec un laissé voir qui n'en est pas un. Le jeu des superpositions de matières transforme la transparence en un habit, une protection fine mais forte.

Les mots clés :

Délicatesse, subtilité, sensibilité, honnêteté, liberté.

Exploitation :

Cette tendance est la plus accessible pour l'impalpable qu'est la culture d'entreprise. Elle s'identifie sans que l'on ait à la nommer.

Elle va également ouvrir les espaces sans imposer la promiscuité. Elle transforme les open spaces en cellules confortables.

La transparence est attendue dans les matières comme le verre, le RPET.



@Sara Chaibri



@Stella McCartney



@Coperni



@Vivienne Westwood



@France Résille



Renault Suite n4 ©Jason Yan Francis



@Preonza Schouler



@Chanel



@Shoe Lifer

SOURCES et CRÉDITS PHOTOGRAPHIQUES

Acne Studio, Alexandre Vauthier, Alexis Mabille, Alpine, Ashi Studio, Balenciaga, BASF, Atlein, Balmain, Carven, Chanel, Chloé, Christian Wijnants, Comme des Garçons, Coperni, De Catselli, Didu, Dion Lee, Di Petsa, Elodie Dupuis, Etsy, Fashion Network, Fédération de la haute couture et de la mode, Fendi, France Résille, Gaurav Gupta, Giambattista Valli, Giorgio Armani, Givenchy, Hyundai, In Color Balance, Instagram, Imane Ayissi, Iris Van herpen, Isabel Marant, Jacquemus, Jardin botanique de Singapour, Jason Yan francis, Juana Martin, Julien Fournié, Lanvin, Mame Kurogouchi, Marguaret Howell, Netflix, Pierre Cardin, Preonza Shouler, Rahul Mishra, Rokh, Sara Chraibi, Shiaparelli, Shoe Lifer, Stella McCartney, Thom Brown, Ujoh, Uma Wrang, Valentino, Victor & Rolf, Victoria Beckham, Vivienne Westwood, Vogue, Wein Santo, Zuhair Murad.

Toute reproduction, même partielle, des articles et iconographies publiés dans ce document sans l'accord écrit de la société éditrice est interdite, conformément à la loi du 11 mars 1957 sur la propriété littéraire et artistique. Les articles, opinions, dessins et photos contenus dans ce document le sont sous la seule responsabilité de leurs auteurs. Toute insertion publicitaire paraît sous la seule responsabilité de l'annonceur.

Tous droits réservés.

Copyright 2024 by Brand Trampoline pour le Cercle PMKDO.